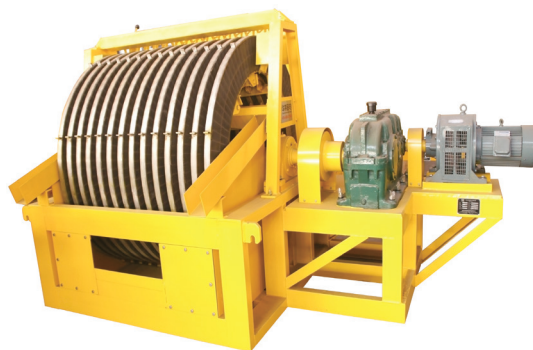


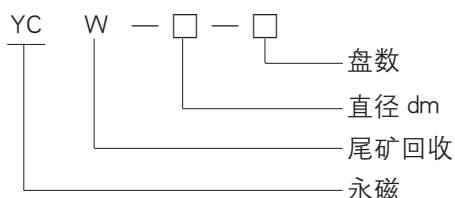
## YCW 系列无水卸料回收机

### 概述：

YCW 系列无水卸料回收机是我公司根据国外先进经验研制开发的一种新型产品。该机磁系采用一组由外裸磁块镶嵌而成的磁环，按照一定间隙排列而成。该磁系直接作用磁性物料，磁场强度高，作用梯度大，回收率可高达 85%~95%，特别是采用 V 形刮板，借助磁性物料自身重量，实现了无水或少水一次卸料，该机广泛应用于冶金、矿山、有色金属、黄金、建材、电力、煤炭等行业、选厂及洗煤厂、钢铁厂（钢渣）、烧结厂等所排废弃浆体中磁性物的高效回收与开发利用。



### 型号说明：



### 主要技术参数：

型号	处理浆体重 m <sup>3</sup> /h	回收矿量 t/h	机槽宽 mm	磁场强度 mT	环径 mm	环数 个	配套电机 kW	机重 kg	长度 mm	高度 mm
YCW - 80-4	50-100	0.5-1	400	170-400 (根据矿物性质决定)	φ 800	4	2.2	720	2000	1050
YCW - 80-6	100-200	1-2	600			6	3.0	960	2100	1050
YCW - 10-4	200 ~ 300	2 ~ 4	400		φ 1000	4	3.0	1100	2300	1250
YCW - 10-6	400 ~ 500	3 ~ 5	600			6		1500	2300	1250
YCW - 12-8	600 ~ 700	5 ~ 8	790		φ 1200	8	4.0	1800	2700	1460
YCW - 12-10	700 ~ 850	7 ~ 10	980			10		2100	2700	1460
YCW - 15-12	1000 ~ 1200	11 ~ 16	1170		φ 1500	12	7.5	3200	3050	1760
YCW - 15-14	1200 ~ 1400	13 ~ 18	1360			14		3600	3050	1760
YCW - 20-12	1500 ~ 1800	14 ~ 19	1170		φ 2000	12	11	2800	3150	2260
YCW - 20-14	2000 ~ 2400	17 ~ 22	1360			14		4200	3150	2260

注：磁场强度和环数可根据厂方需要设计制造

(仅供参考)